

Konfiguracja obsługi pilota irPC

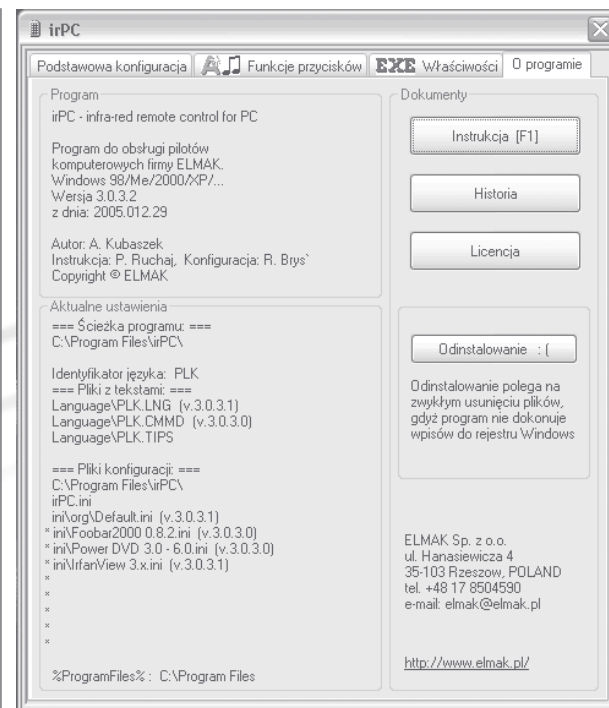
Aby pilot współpracował z odtwarzaczem DVD należy wskazać mu odpowiedni plik konfiguracyjny.

W tym celu należy:

1. Uruchomić aplikację sterującą znajdującą się w:

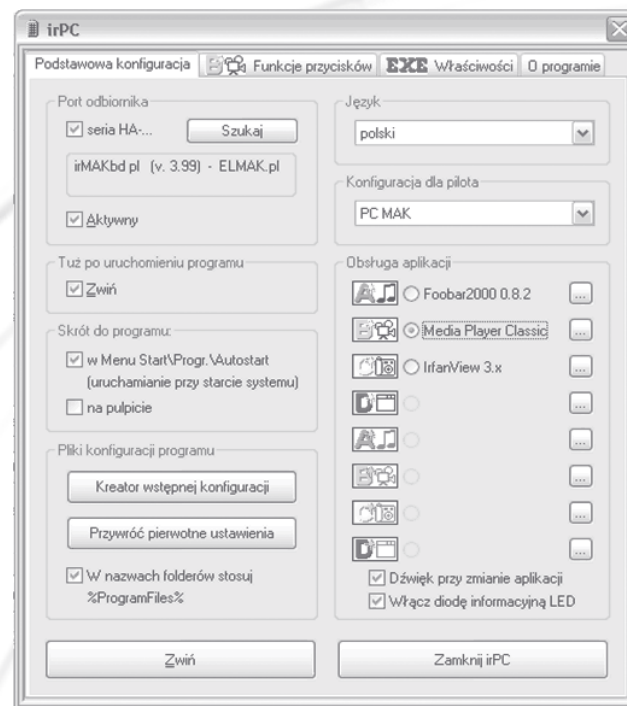
Menu Start/Wszystkie programy/irPC/irPC

Powinien pojawić się ekran podobny do pokazanego na rysunku. (Rys.8)



Rys. 8


2. Przechodzimy do zakładki:
Podstawowa konfiguracja

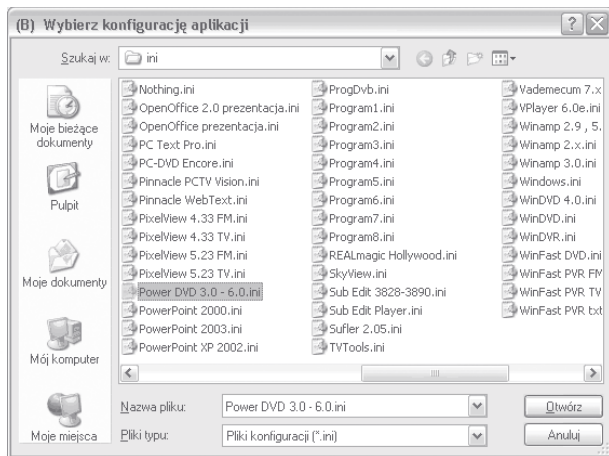


Rys. 9

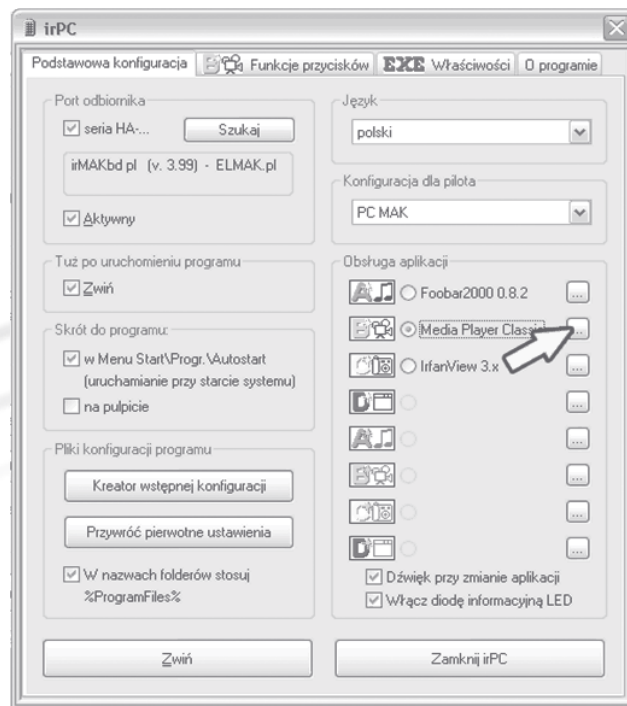
Patrz rysunek obok. (Rys.9)

3. Klikamy przycisk  znajdujący się na prawo od symbolu kamery  (Rys. 10)

Z wyświetlonej listy wybieramy odpowiedni plik konfiguracyjny (w zależności od tego, jaki program odtwarzający płyty DVD posiadamy), a następnie potwierdzamy przyciskiem  (Rys. 11)

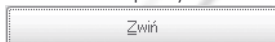


Rys. 11



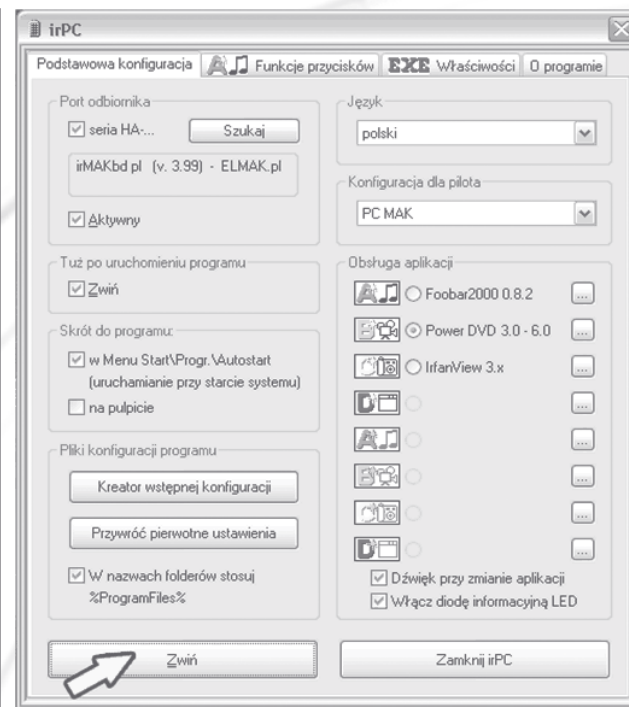
Rys. 10

4. Minimalizujemy okno konfiguracji przyciskiem



Od tej pory przytrzymanie na pilocie zielonego przycisku B spowoduje uruchomienie programu odtwarzającego zawartość DVD i umożliwi sterowanie nim za pomocą pilota.

Patrz rysunek obok. (Rys. 12)



Rys. 12